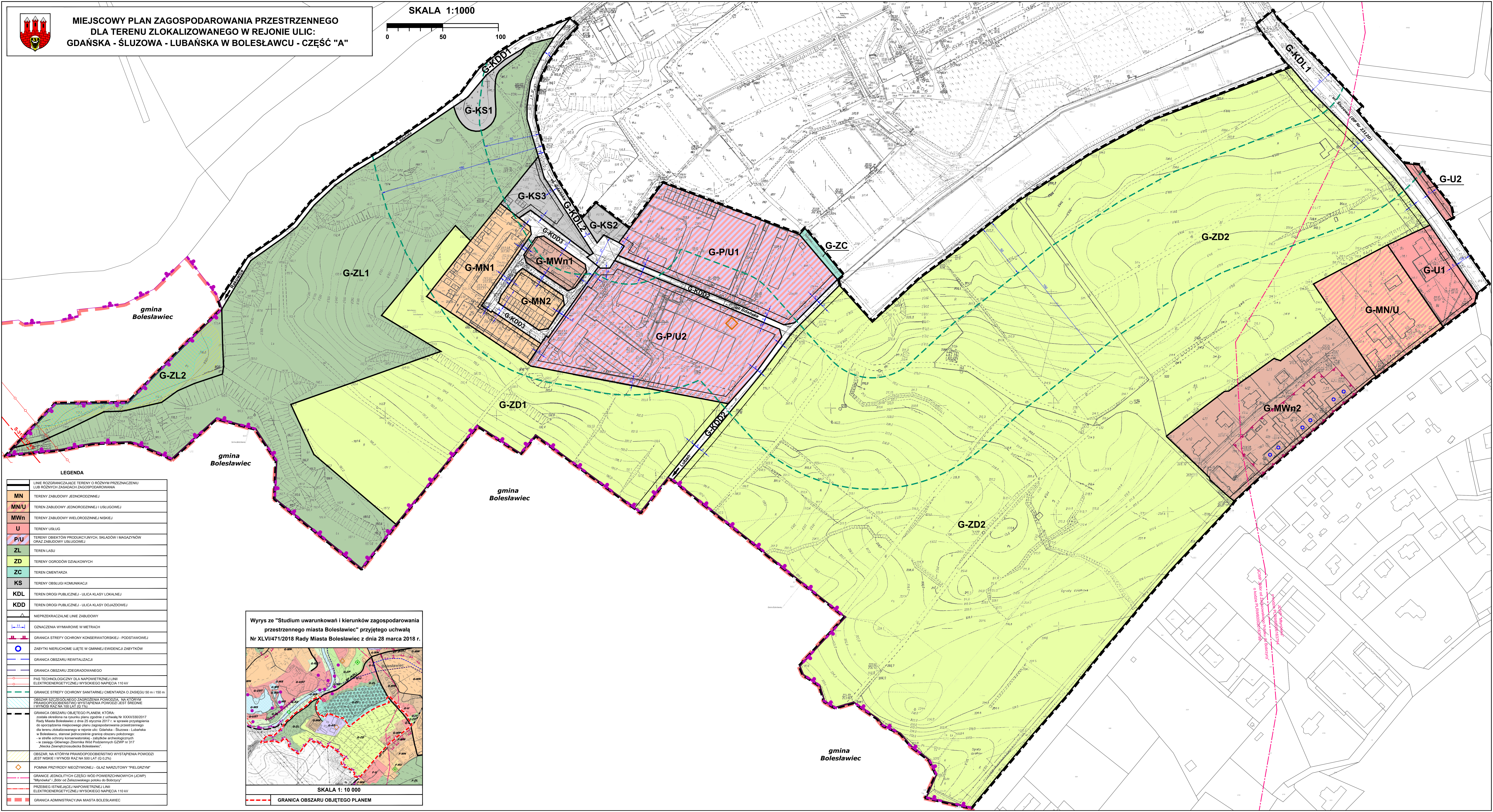


**MIEJSCOWY PLAN ZAGOSPODAROWANIA PRZESTRZENNEGO
DLA TERENU ZLOKALIZOWANEGO W REJONIE ULIC:
GDAŃSKA - ŚLĄZOWA - LUBAŃSKA W BOLESŁAWCU - CZĘŚĆ "A"**

SKALA 1:1000
0 50 100



LEGENDA

	LINIE ROZGRANICZAJĄCE TERENY O RÓŻNYM PRZEZNACZENIU LUB RÓŻNYCH ZASADACH ZAGOSPODAROWANIA
	MN TERENY ZABUDOWY JEDNORODZINNEJ
	MN/U TEREN ZABUDOWY JEDNORODZINNEJ I USŁUGOWEJ
	MWn TERENY ZABUDOWY WIELORODZINNEJ NISKIEJ
	U TERENY USŁUG
	P/U TERENY OBIEKTÓW PRODUKCYJNYCH, SKŁADÓW I MAGAZYNÓW ORAZ ZABUDOWY USŁUGOWEJ
	ZL TEREN LASU
	ZD TERENY OGRODÓW DZIAŁKOWYCH
	ZC TEREN CMENTARZA
	KS TERENY OBSŁUGI KOMUNIKACJI
	KDL TEREN DROGI PUBLICZNEJ - ULICA KLASY LOKALNEJ
	KDD TEREN DROGI PUBLICZNEJ - ULICA KLASY DOJAZDOWEJ
	NIEPZERKACZALNE LINIE ZABUDOWY
	OZNACZENIA WYMIAROWE W METRACH
	GRANICA STREFY OCHRONY KONSERWATORSKIEJ - PODSTAWOWEJ
	ZABYTKI NIEMRUCHOME UJĘTE W GMINNEJ EWIDENCJI ZABYTKÓW
	GRANICA OBSZARU REWITALIZACJI
	GRANICA OBSZARU ZDEGRADOWANEGO
	PAS TECHNICZNY DLA NAPONOWEJ LINII ELEKTROENERGETYCZNEJ WYSOKIEGO NAPIĘCIA 110 kV
	GRANICE STREFY OCHRONY SANITARNEJ CMENTARZA O ZASIĘGU 50 m I 150 m
	OBZSAR SZCZEGÓLNEGO ZAGROZENIA POWODZI, NA KTÓRYM PRAWDOPODOBIEŃSTWO WYSTĄPIENIA POWODZI JEST ŚREDNIE (WYNIOSI RAZ NA 100 LAT (Q 1%)
	GRANICA OBSZARU OBJĘTEGO PLANEM, KTÓRA: została określona na rysunku planu zgodnie z uchwałą Nr XXXII/330/2017 Rady Miasta Bolesławiec z dnia 25 stycznia 2017 r. w sprawie przygotowania do sporządzenia miejscowego planu zagospodarowania przestrzennego dla terenu zlokalizowanego w rejonie ulic: Gdańska - Ślązowa - Lubañska w Bolesławcu, stanowi jednocześnie granicę obszarów: - w strefie ochrony konserwatorskiej - zabytków archeologicznych - w zasięgu Górnego Zbioru Wód Podziemnych GZWP nr 317 "Niedka, Zewnętrznozłudzka Bolesławiec"
	OBZSAR, NA KTÓRYM PRAWDOPODOBIEŃSTWO WYSTĄPIENIA POWODZI JEST NISZKIE I WYNIOSI RAZ NA 500 LAT (Q 0,2%)
	POMIKNIK PRZYRODY NIEOŻYWIWIEJ - GLAZ NARZUTOWY "PIELGRZYŃ"
	GRANICE JEDNOLITYCH CZĘŚCI WÓD POWIERZCHNIOWYCH UCWPI "Młynówka" i Bóbr od Żelaznowskiego potoku do Bobrzyńcy
	PRZEBIEG ISTNIEJĄCEJ NAPONOWEJ LINII ELEKTROENERGETYCZNEJ WYSOKIEGO NAPIĘCIA 110 kV
	GRANICA ADMINISTRACYJNA MIASTA BOLESŁAWIEC

Wyrus ze "Studium uwarunkowań i kierunków zagospodarowania przestrzennego miasta Bolesławiec" przyjętego uchwałą Nr XLVI/471/2018 Rady Miasta Bolesławiec z dnia 28 marca 2018 r.

SKALA 1: 10 000

GRANICA OBSZARU OBJĘTEGO PLANEM